



คู่มือการปฏิบัติงาน

งานจัดตั้ง ยุบรวม เลิกและโอนสถานศึกษาขั้นพื้นฐาน

ของนางจุรีรัตน์ สุดใจ

นักวิเคราะห์นโยบายและแผนชำนาญการ

กลุ่มนโยบายและแผน

สำนักงานเขตพื้นที่การศึกษาประถมศึกษานครศรีธรรมราช เขต ๒

คำนำ

คู่มือการปฏิบัติงาน งานนโยบายและแผน จัดทำขึ้นเพื่อใช้ประกอบการปฏิบัติงานให้เป็นไปอย่างมีประสิทธิภาพ มีระบบการปฏิบัติงานเพื่อยกระดับคุณภาพและมาตรฐานการปฏิบัติงานสำหรับคู่มือปฏิบัติงานฉบับนี้ มีรายละเอียดของกระบวนการงานและขั้นตอนการปฏิบัติงานของงานจัดตั้ง รวมถึง เลิก ขยายชั้นเรียนและเปลี่ยนชื่อสถานศึกษา ซึ่งเป็นกลุ่มหนึ่งในสำนักงานเขตพื้นที่การศึกษาประถมศึกษานครศรีธรรมราช เขต ๒

กลุ่มนโยบายและแผน หวังเป็นอย่างยิ่งว่า คู่มือการปฏิบัติงานฉบับนี้จะเป็นประโยชน์แก่ผู้ที่สนใจและผู้ที่เกี่ยวข้อง ตลอดจนเพื่อให้การดำเนินงานเป็นไปตามขั้นตอน มีระบบ ระเบียบที่ชัดเจนและเกิดประสิทธิภาพ ประสิทธิผลในการปฏิบัติงานต่อไป และขอขอบคุณผู้มีส่วนเกี่ยวข้องในการจัดทำคู่มือการปฏิบัติงาน และผู้มีส่วนเกี่ยวข้อง กับการปฏิบัติงานไว้ ณ โอกาสนี้

นางจุรีรัตน์ สุดใจ

กลุ่มนโยบายและแผน

สำนักงานเขตพื้นที่การศึกษาประถมศึกษานครศรีธรรมราช เขต ๒

สารบัญ

หน้า

คำนำ

สารบัญ

๑. ชื่องาน

๑

๒. วัตถุประสงค์

๑

๓. ขอบเขตของงาน

๑

๔. คำจำกัดความ

๑

๕. ขั้นตอนการปฏิบัติงาน

๑

๖. Flow Chart การปฏิบัติงาน

๒

๗. ระเบียบ/กฎหมาย/เอกสาร/หลักฐานอ้างอิง

๓

๘. ปฏิทินการปฏิบัติงาน

๓

๙. แบบฟอร์มที่ใช้และตัวอย่าง

๔

งานจัดตั้ง รวม เลิก ขยายชั้นเรียนและเปลี่ยนชื่อสถานศึกษา

๑. ชื่องาน

งานจัดตั้ง ยุบรวม เลิก และโอนสถานศึกษาชั้นพื้นฐาน

๒. วัตถุประสงค์

เพื่อให้ประชากรวัยเรียนทุกคนสามารถเข้าถึงการจัดการศึกษาที่มีคุณภาพ ภายใต้การบริหารจัดการที่มีประสิทธิภาพ

๓. ขอบเขตของงาน

- ๓.๑ การจัดตั้งสถานศึกษาชั้นพื้นฐาน
- ๓.๒ การยุบรวม เลิก สถานศึกษาชั้นพื้นฐาน
- ๓.๓ การรับและโอนสถานศึกษาชั้นพื้นฐาน

๔. คำจำกัดความ

การจัดตั้ง ยุบ รวม เลิกสถานศึกษา และโอนสถานศึกษาชั้นพื้นฐาน หมายถึง การจัดตั้ง รวม หรือเลิกสถานศึกษาตามระเบียบกระทรวงศึกษาธิการว่าด้วยการจัดตั้ง รวม หรือเลิกสถานศึกษาชั้นพื้นฐาน พ.ศ. ๒๕๕๐ รวมถึงการดำเนินการขยายชั้นเรียน การรับและโอนสถานศึกษา

๕. ขั้นตอนการปฏิบัติงาน

๕.๑ ศึกษาระเบียบกระทรวงศึกษาธิการและแนวปฏิบัติเกี่ยวกับการจัดตั้ง ยุบ รวม เลิก สถานศึกษาชั้นพื้นฐาน การขยายชั้นเรียน การรับและโอนสถานศึกษา

๕.๒ วิเคราะห์สภาพปัจจุบัน ปัญหาเกี่ยวกับสถานศึกษา และความต้องการด้านโอกาสการเข้าถึงบริการการศึกษาของประชากรวัยเรียนภายในเขตพื้นที่การศึกษา

๕.๓ จัดทำแผนจัดตั้ง รวม เลิก ขยายชั้นเรียน การรับและโอนสถานศึกษา เปลี่ยนชื่อสถานศึกษา

๕.๔ แต่งตั้งคณะกรรมการระดับสำนักงานเขตพื้นที่การศึกษา และประชุมรับฟังความคิดเห็น

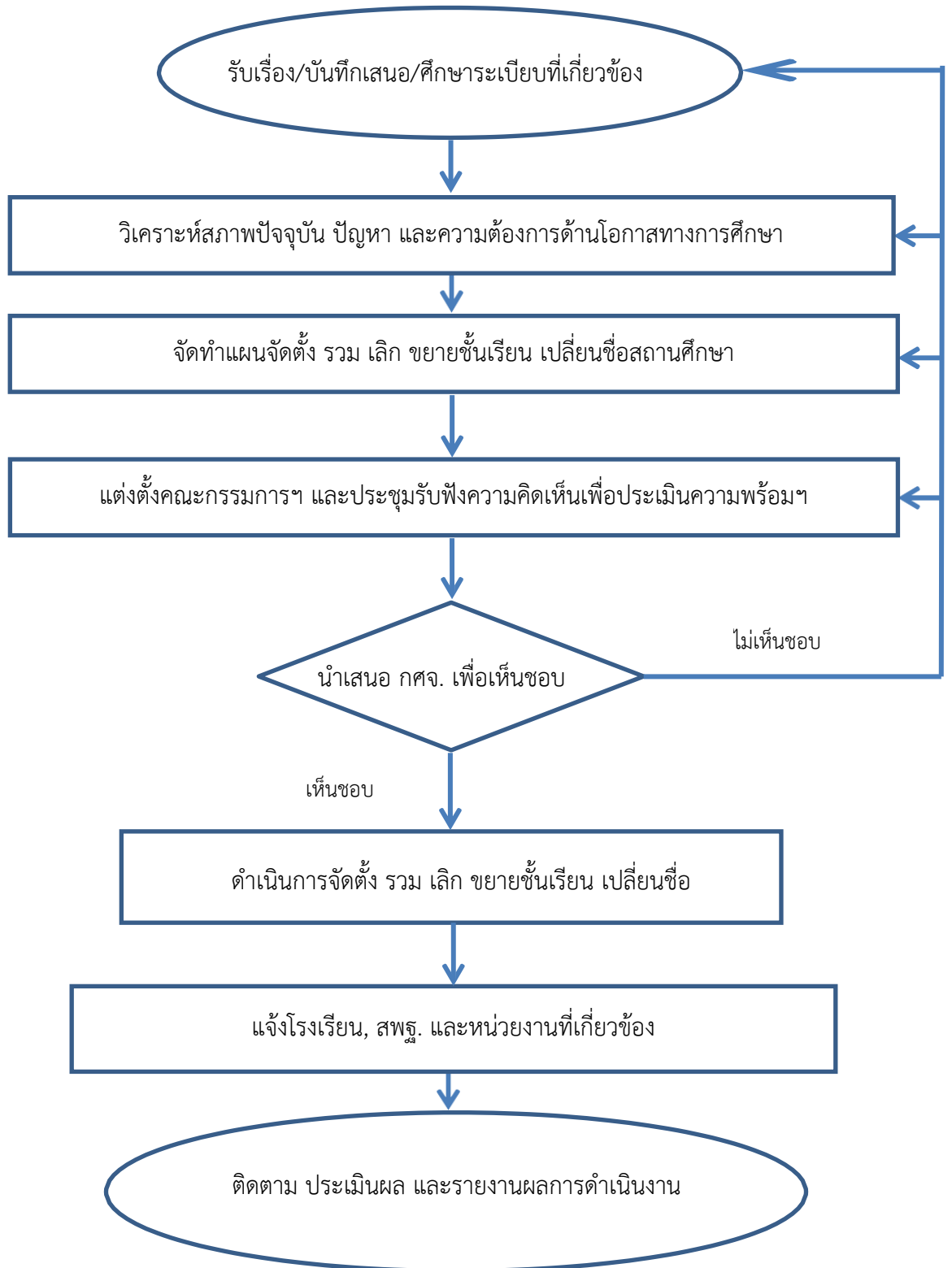
๕.๕ เสนอขอความเห็นชอบต่อคณะกรรมการศึกษาธิการจังหวัด (กศจ.)

๕.๖ ดำเนินการจัดตั้ง รวม เลิก ขยายชั้นเรียน เปลี่ยนชื่อสถานศึกษา

๕.๗ แจ้งโรงเรียน สำนักงานคณะกรรมการการศึกษาขั้นพื้นฐาน และหน่วยงานที่เกี่ยวข้อง

๕.๘ ติดตาม ประเมินผล และรายงานผลการดำเนินงาน

๖. Flow Chart งานจัดตั้ง รวม เลิก ขยายชั้นเรียนและเปลี่ยนชื่อสถานศึกษา



๗. ระเบียบ/กฎหมาย/เอกสาร/หลักฐานอ้างอิง (ระบุ)

๑. ระเบียบกระทรวงศึกษาธิการว่าด้วยการจัดตั้งรวมหรือเลิกสถานศึกษาขั้นพื้นฐาน พ.ศ. ๒๕๕๐
๒. ระเบียบกระทรวงศึกษาธิการว่าด้วยการขยายชั้นเรียนของสถานศึกษาขั้นพื้นฐาน พ.ศ. ๒๕๕๓
๓. นโยบายการพัฒนาประสิทธิภาพการบริหารจัดการของโรงเรียนขนาดเล็กของ สพฐ.
๔. แนวปฏิบัติการเปลี่ยนชื่อสถานศึกษาสังกัด สพฐ.

๘. ปฏิทินการปฏิบัติงาน

ที่	ขั้นตอนการปฏิบัติงาน	ระยะเวลา	ผู้รับผิดชอบ	หมายเหตุ
๑	รับเรื่องบันทึกเสนอ ศีษาระเบียบ/ กระทรวงศึกษาธิการและระเบียบที่เกี่ยวข้อง	๑ วัน	กลุ่มนโยบายและแผน	
๒	วิเคราะห์สภาพปัจจุบัน ปัญหา และความ ต้องการด้านโอกาสการเข้าถึงบริการการศึกษา ของประชากรวัยเรียน ภายในเขตพื้นที่ การศึกษา	๗ วัน	กลุ่มนโยบายและแผน	
๓	จัดทำแผนจัดตั้ง รวม เลิก ขยายชั้นเรียน เปลี่ยนชื่อสถานศึกษาเพื่อเสนอขอความ เห็นชอบต่อ กศจ.	๗ วัน	กลุ่มนโยบายและแผน และคณะกรรมการ	
๔	แต่งตั้งคณะกรรมการฯ และประชุมรับฟัง ความคิดเห็นเพื่อประเมินความพร้อมฯ	๓ วัน	กลุ่มนโยบายและแผน และคณะกรรมการ	
๕	เสนอขอความเห็นชอบต่อ กศจ.	๑ วัน	กลุ่มนโยบายและแผน	
๖	ดำเนินการจัดตั้ง รวม เลิก ขยายชั้นเรียน เปลี่ยนชื่อสถานศึกษา(ประกาศ)	๑ วัน	กลุ่มนโยบายและแผน	
๗	แจ้งโรงเรียนและหน่วยงานที่เกี่ยวข้อง , สพฐ	๑ วัน	กลุ่มนโยบายและแผน	
๘	ติดตาม ประเมินผล และรายงานผลการ ดำเนินงาน	๑ วัน	กลุ่มนโยบายและแผน และคณะทำงาน	

๙. แบบฟอร์มที่ใช้และตัวอย่าง

แบบข้อมูลพื้นฐานของสถานศึกษาขั้นพื้นฐาน

๙.๑ กรณีเลิกสถานศึกษา

- แบบ ล.๑ แบบคำขอลเลิกสถานศึกษาขั้นพื้นฐาน
- แบบ ล.๒ แบบกรอกข้อมูลประกอบการพิจารณา
- แบบ ล.๓ แบบสรุปผลการรับฟังความคิดเห็น
- แบบ ล.๔ บัตรแสดงความคิดเห็น

๙.๒ กรณีรวมสถานศึกษา

- แบบ ร.๑ แบบข้อมูลพื้นฐานของสถานศึกษาขั้นพื้นฐาน
- แบบ ร.๒ แบบสรุปรับฟังความคิดเห็นการรวมสถานศึกษา
- แบบ ร.๓ แบบแผนการรวมสถานศึกษาขั้นพื้นฐาน
